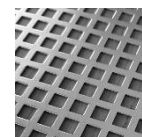
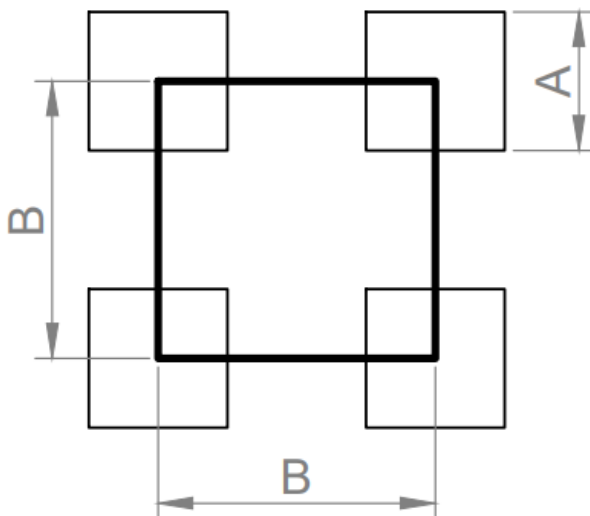
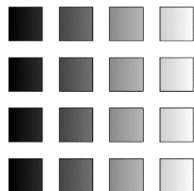


BLACHY PERFOROWANE


OTWORY KWADRATOWE UKŁAD PROSTY

SCHEMAT



OZNACZENIE:

Qg A-B-X-Y-Z

PRZEŚWIT WZGLĘDNY:

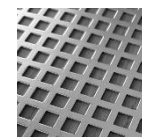
$$P = \frac{A^2}{B^2} \times 100$$

X- szerokość, Y- długość, Z- grubość

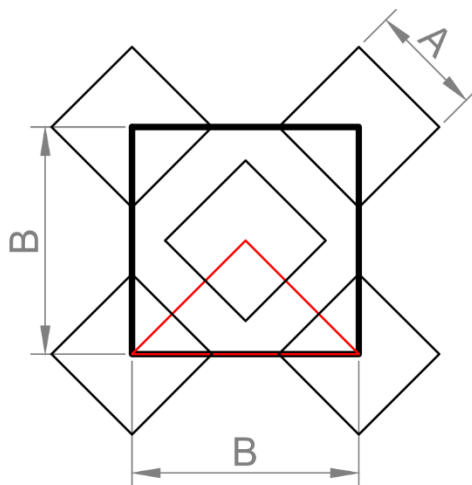
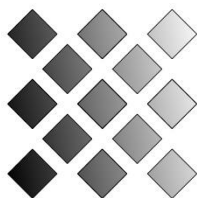
MATERIAŁ BLACHY: stalowe, ocynkowane, aluminiowe, nierdzewne

Grubość: 1,0- 1,5 mm

A mm	B mm	Qg A-B mm	P
10	12	10-12	69,4%
10	13	10-13	59,2%
10	13,5	10-13,5	54,9%
10	14	10-14	51,0%
10	15	10-15	44,4%
10	16	10-16	39,1%
10	20	10-20	25,0%
10	24	10-24	17,4%
10	26	10-26	14,8%
10	27	10-27	13,7%
10	28	10-28	12,8%
10	30	10-30	11,1%
10	34	10-34	8,7%
10	38	10-38	6,9%
10	50	10-50	4,0%
15	20	15-20	56,3%
15	21	15-21	51,0%
15	23	15-23	42,5%
15	24	15-24	39,1%
15	32	15-32	22,0%
15	40	15-40	14,0%
15	45	15-45	11,1%
40	44	40-44	82,6%
40	50	40-50	64,0%
40	55	40-55	52,9%
40	72	40-72	30,9%
40	100	40-100	16,0%


OTWORY KWADRATOWE UKŁAD 45%

SCHEMAT



A mm	B mm	Rg A-B mm	P
10	22,5	10-14	40,1%
10	24	10-15	34,9%
15	29,7	10-20	19,6%
15	30	10-50	3,1%
40	72	12-15	50,2%

OZNACZENIE:

Qd A-B-X-Y-Z

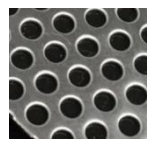
PRZEŚWIT WZGLĘDNY:

$$P = 2 \times A^2 / B^2 \times 100$$

X- szerokość, Y- długość, Z- grubość,

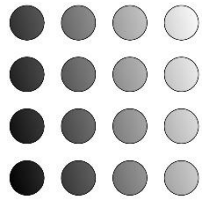
MATERIAŁ BLACHY: stalowe, ocynkowane, aluminiowe, nierdzewne

Grubość: 1,0- 1,5 mm



OTWORY CYLINDRYCZNE UKŁAD PROSTY

SCHEMAT



OZNACZENIE:

Rg A-B-X-Y-Z

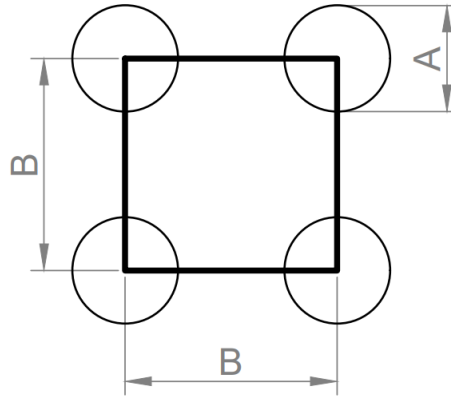
PRZEŚWIT WZGLĘDNY:

$$P = 0,785 \times A^2 / B^2 \times 100$$

X- szerokość, Y- długość, Z- grubość,

MATERIAŁ BLACHY: stalowe, ocynkowane, aluminiowe, nierdzewne

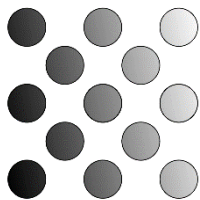
Grubość: 1,0- 1,5 mm



A mm	B mm	Rg A-B mm	P
10	14	10-14	40,1%
10	15	10-15	34,9%
10	20	10-20	19,6%
10	50	10-50	3,1%
12	15	12-15	50,2%
12	18	12-18	34,9%
12	22	12-22	23,4%
12	25	12-25	18,1%

OTWORY CYLINDRYCZNE UKŁAD 45%

SCHEMAT



OZNACZENIE:

Rd A-B-X-Y-Z

Wg DIN 24041: Rd A-p

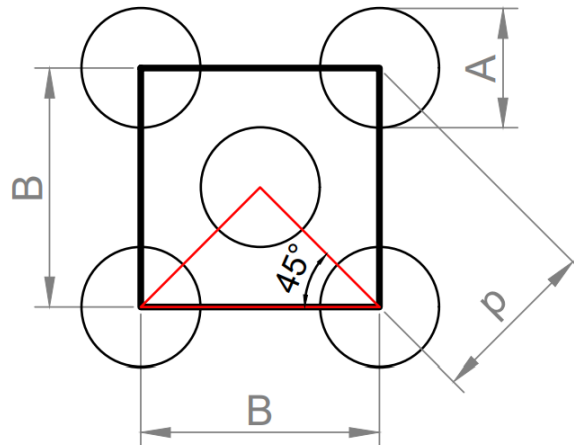
PRZEŚWIT WZGLĘDNY:

$$P = 1,57 \times A^2 / B^2 \times 100$$

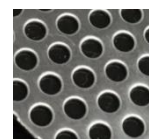
X- szerokość, Y- długość, Z- grubość,

MATERIAŁ BLACHY: stalowe, ocynkowane, aluminiowe, nierdzewne

Grubość: 1,0- 1,5 mm



A mm	B mm	Rg A-B mm	P
10	27	10-27	21,5%
10	28	10-28	20,0%
10	30	10-30	17,4%
10	45	10-45	7,8%
12	27	12-27	31,0%
12	28	12-28	28,8%
12	30	12-30	25,1%
12	50	12-50	9,0%


OTWORY CYLINDRYCZNE UKŁAD 60%

SCHEMAT	A mm	B mm	Rg A-B mm	P
<p>OZNACZENIE: Rv A-B-X-Y-Z PRZEŚWIT WZGLĘDNY(%): $P = 0,91 \times A^2 / B^2 \times 100$ X- szerokość, Y- długość, Z- grubość, MATERIAŁBLACHY: stalowe, ocynkowane, aluminiowe, nierdzewne Grubość: 1,0- 1,5 mm</p>	10	12	10-12	63,2%
	10	12,84	10-12,84	55,2%
	10	13,5	10-20	49,9%
	10	14	10-50	46,4%
	10	15	10-15	40,4%
	10	16	10-16	35,5%
	10	17	10-17	31,5%
	10	17,5	10-17,5	29,7%
	10	18	10-18	28,1%
	10	20	10-20	22,8%
	10	22	10-22	18,8%
	10	25	10-25	14,6%
	12	15	12-15	58,2
	12	16	12-16	51,2
	12	17	12-17	45,3
	12	18	12-18	40,4
	12	19,5	12-19,5	34,5%
	12	20	12-20	32,8%
	12	22	12-22	27,1%
	12	26	12-26	19,4%

METALPOL Furmaniak Spółka Jawna

ul. Rakoniewicka 38

62-068 Rostarzewo

NIP 995-01-19-080

tel. +48 61 444 25 03

biuro@metalpol.com.pl

<https://www.metalpol.com.pl/>